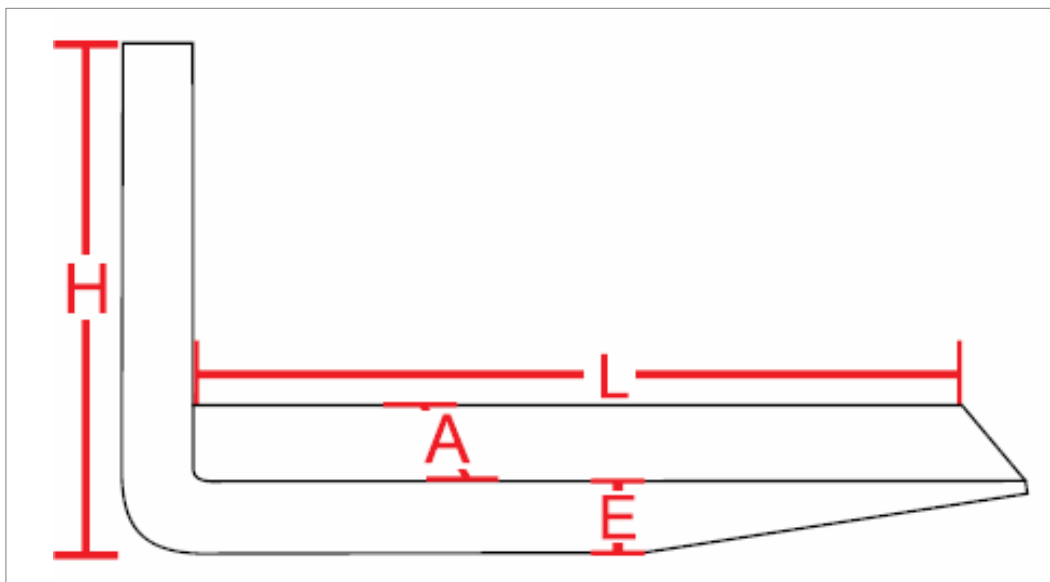


Cotando Garfos Grandes

Para o correto dimensionamento é necessário:

- **Marca e modelo da empilhadeira:** garfos de alta capacidade não possuem padronização de encaixe, sendo específico para cada empilhadeira.
- **Capacidade de carga:** importante para determinar a bitola a ser usada, largura e espessura do garfo.
- **Comprimento de lâmina:** informar o comprimento de lâmina mais adequado para a operação.
- **Preencher a tabela abaixo:** ajuda auxiliar no melhor dimensionamento do garfo.



Atenção:

Informar medidas do garfo original a ser substituído conforme desenho ao lado.

Garfos de alta capacidade possuem vários tipos de acessórios de fixação (garras, roletes, olhal e/ou pinos) e nossos especialistas estão a disposição para lhe dar o suporte necessário.

Cotando Garfos Especiais

Para o correto dimensionamento é necessário:

- **Marca e modelo da empilhadeira:** determinar o padrão de encaixe, garra ISO 2328, olhal ou outros.
- **Capacidade de carga:** importante para determinar a bitola a ser usada, largura e espessura do garfo.
- **Comprimento de lâmina:** informar o comprimento de lâmina mais adequado para a operação.
- **Detalhe da operação:** descrever necessidade especial da operação. Exemplo, carga inflamável, necessário garfo anti-faísca.



O que diferencia um garfo especial de um garfo padrão é a sua utilização. Garfos especiais são desenvolvidos sob medida para uma aplicação específica. Entre em contato com nossos especialistas para avaliar a melhor alternativa de acordo com a sua necessidade.